



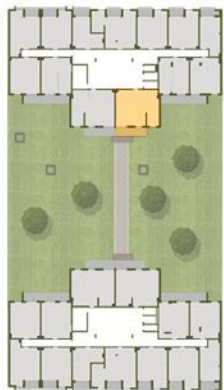
WESTSIDE  
*Garden*

B-212

ELŐTÉR	3,37 m <sup>2</sup>
KONYHA	5,94 m <sup>2</sup>
ÉTKEZŐ	1,56 m <sup>2</sup>
NAPPALI	20,43 m <sup>2</sup>
SZOBA	12,37 m <sup>2</sup>
SZOBA	11,56 m <sup>2</sup>
FÜRDŐ	5,48 m <sup>2</sup>
WC	1,57 m <sup>2</sup>
KÖZLEKEDŐ	2,73 m <sup>2</sup>

NETTÓ TERÜLET*	65,01 m <sup>2</sup>
<b>BRUTTÓ TERÜLET**</b>	<b>67,14 m<sup>2</sup></b>
TERASZ	12,00 m <sup>2</sup>

LÓPORTÁR KÖZ



SZABOLCS UTCA



A VÁROSLIGET SZOMSZÉDSÁGÁBAN.



\*OTÉK szerinti hasznos terület. \*\*A járófelület 1m magasságban mért területe, beleszámítva a belső válaszfalakat és a nyílászárók kávéja alatti területet.  
Az alaprajzon látható bútorok illusztrációk, felszereltség műszaki leírás szerint. A változtatás jogát fenntartjuk.